

Déploiement PEGASE

Présentation au CAC plénier du mardi 23 mars 2021

Direction des Etudes et de la Formation

CONTEXTE

Contexte

Besoins et périmètres

Périodes

Objectifs

Parties prenantes

Co-construction entre l'AMUE et l'Association Cocktail (projet PC-Scol) :

La solution **Pégase** succèdera à Apogée.

La solution se doit d'être attractive, flexible, personnalisable, intuitive et simple d'utilisation.



Les gestionnaires

Un travail facilité et une harmonisation des pratiques !



Etudiants

Une modernisation des services !



Enseignants

Outil collaboratif et simplifié !



Pour la gouvernance et l'ensemble des Directions

Un SI modulaire qui communique avec tous les systèmes décisionnels !

utilisation
intuitif
modulaire
flexible
attractive
personnalisable
simple
harmonisation
scolarité
amélioration
étudiants
gouvernance
enseignants
moderne
pilote

HISTORIQUE

Contexte

Besoins et périmètres

Périodes

Objectifs

Parties prenantes

- 2011-2016 recueil des besoins (projet SICLES)
- 2018-2019 UCA établissement pilote P1
- 2019-2020 et 2020-2021 UCA établissement pilote P2
- **17 février 2021 lancement officiel à UCA**
- **5 mars 2021 : lancement des formations à distance**
- **9 et 10 mars 2021 rencontres à Valrose : Responsables de scolarité, les référents Pégase dans les scolarités, le SPOF et le SSE**
- 2022-2023 mise en production 100% Pégase

FONCTIONNEMENT AGILE ET DEVELOPPEMENT ITERATIF

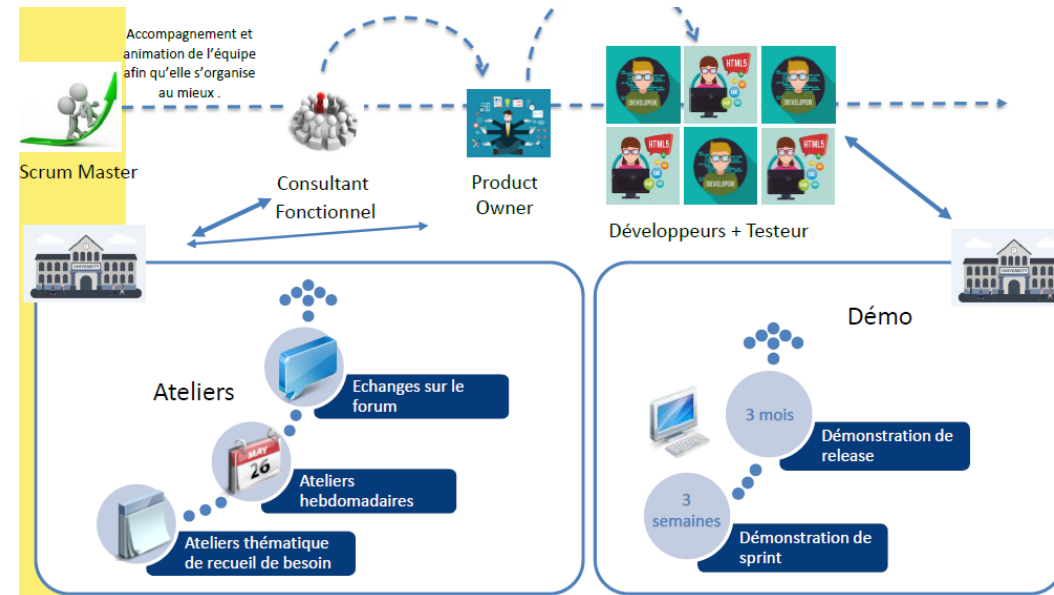
Contexte

Besoins et périmètres

Périodes

Objectifs

Parties prenantes



Management de projet méthodes agiles : SCRUM et SAFE

Rituels : daily, démo, ateliers... - 2 rythmes : 3 semaines ou 3 mois (4 sprints)

Contexte

Besoins et périmètres

Périodes

Objectifs

Parties prenantes



La communauté en mars 2021

50 universités :

Aix Marseille Université (AMU)
Université de Picardie Jules Vernes
Université d'Angers
Université des Antilles
Université d'Artois
Université d'Avignon
Université de Bourgogne
Université de Bordeaux
Université de Bretagne Occidentale (UBO)
Université de Bretagne Sud (UBS)
Université de Caen Normandie
Université de Corse
Université du Littoral Côte d'Opale (ULCO)
Université de Franche Comté (UFC)
Université de Guyane
Université Grenoble Alpes (UGA)
La Rochelle Université
Le Mans Université
Université de Lille
Université de Limoges Association Cocktail
Université Claude Bernard Lyon 1
Université Lumière Lyon 2
Université Jean Moulin Lyon 3
Université de Nantes
Université de Nice / Côte d'Azur
Université de Nîmes
Université de la Nouvelle Calédonie (UNC)
Université d'Orléans
Université Paris 1 Panthéon - Sorbonne
Université Paris 3 Sorbonne nouvelle
Université Paris 7 Diderot
Université Paris 8 Vincennes – Saint-Denis
Cergy Paris Université (CY)
Université Paris Dauphine - PSL
Université Paris-Saclay
Université Paris Est Créteil (UPEC)
Université Gustave Eiffel
Université de Pau et des Pays de l'Adour (UPPA)
Université de Polynésie Française (UPF)
Université de Poitiers
Université de Rennes 1
Université de Rouen Normandie
Université Savoie Mont-blanc
Université Jean Monnet Saint Etienne
Université de Strasbourg
Université de Toulon
Université Toulouse 1 Capitole
Université Toulouse 2 Jean Jaurès
Université de Tours
Université Polytechnique Hauts de France (UPHF)

Sites P1 pilotes - 2020
Sites P2 pilotes + Vague 1 - 2021
Vague 2 – 2022



La communauté en mars 2021

21 écoles ou groupes d'établissements :

Institut National Universitaire Champollion
L'institut Agro (ex Agrocampus Ouest)
Université de Technologie de Belfort Montbéliard (UTBM)
Bordeaux Sciences Agro
Université de Technologie de Troyes
Centrale Marseille
Ecole Nationale Supérieure de Chimie de Rennes (ENSCR)
Ecole Nationale des techniciens de l'Équipement (ENTE)
Ecole Nationale Vétérinaire d'Alfort (ENVA)
Ecole Nationale d'Administration
Ecole Nationale du Génie de l'Eau et de l'Environnement de Strasbourg (ENGEEES)
Ecole Nationale d'Ingénieurs de Tarbes (ENIT)
Ecole Normale Supérieure de Lyon
Ecole Normale Supérieure de Paris
Sciences PO Grenoble
Institut National Polytechnique de Toulouse
INSA – Lyon
INSA – Rennes
INSA - Rouen
INSA - Strasbourg
Muséum National d'Histoire Naturelle

Sites P1 pilotes - 2020
Sites P2 pilotes + Vague 1 - 2021
Vague 2 – 2022

PERIMETRE APPLICATIF ET METIER

Contexte

Besoins et périmètres

Périodes

Objectifs

Parties prenantes

Soutien
pédagogique
Moodle

Soutenabilité
OSE

Formation continue
FCA Manager

Affichage de l'OF
ParcoursSup
TrouverMonMaster

3^{ème} cycle
ADUM

Admission OPI
ParcoursSup
Ecandidat
Etudes en France

Référentiel
Sinaps

Suivi de l'étudiant
MonDossierWeb
Certes multiservices

Planification
ADE

Paieement
Paybox



PERIODES UNIVERSITAIRES

Contexte

Besoins et périmètres

Périodes

Objectifs

Parties prenantes

Période universitaire 2020/2021

Modélisation de quelques formations, inscriptions et réinscriptions sur la base test.

Période universitaire 2021/2022

Reprise de données

Période universitaire 2022/2023

Modélisation et inscriptions 100% PEGASE

La mise en œuvre de ce nouveau SI, nous oblige à figer notre offre de formation pour une année -> il ne pourra pas y avoir de modifications de maquettes pour l'année 2022/2023 sauf nouvelles contraintes réglementaires.

OBJECTIFS DU PROJET

Contexte

Besoins et périmètres

Périodes

Objectifs

Parties prenantes

Impliquer et former les utilisateurs métiers

Système PEGASE actif et utilisateurs
opérationnels pour l'année universitaire
2022/2023

Supports de transfert de compétences et
procédures harmonisées pour 2022/2023

PARTIES PRENANTES

Contexte

Besoins et périmètres

Périodes

Objectifs

Parties prenantes

Pilote : la Direction des études et de la formation

Bénéficiaires :

DEF et Scolarités

DSI

DRH (données et partie formation interne)

Agence comptable

DAF

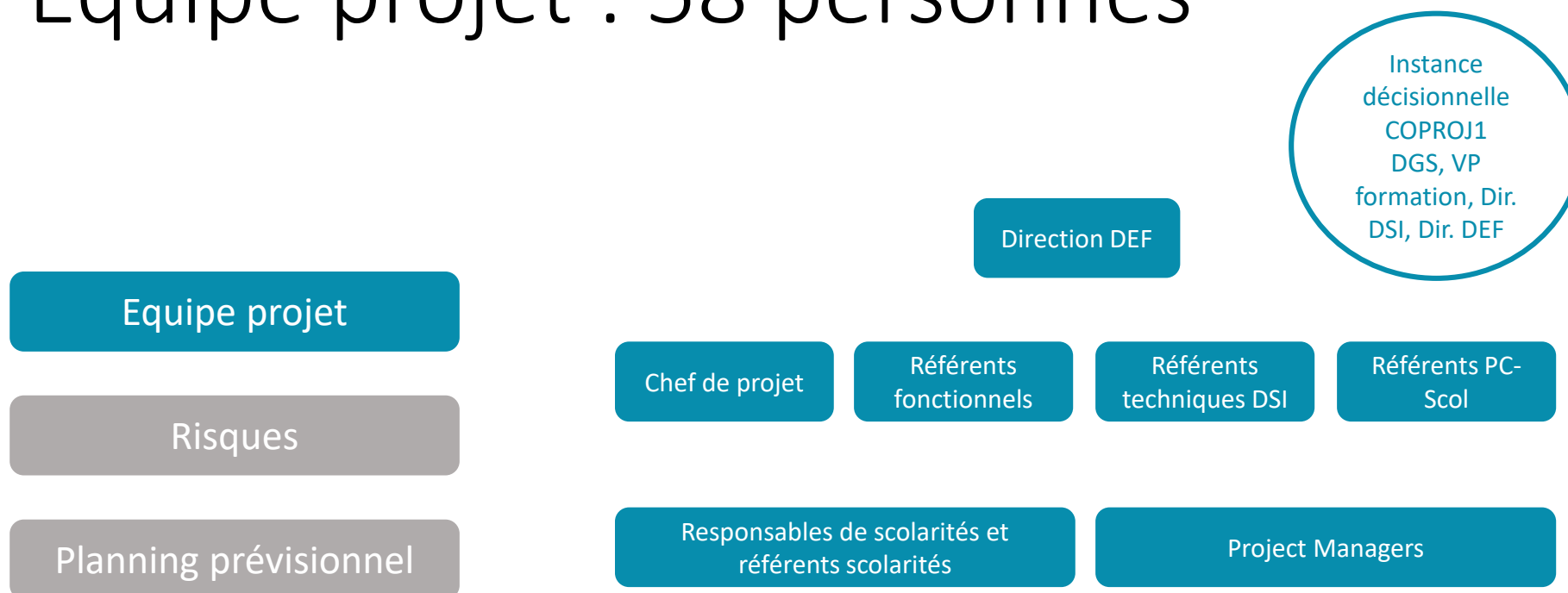
Projet Sinaps

Référent OSE

Projects managers

Direction Pilotage et Performance (D2P)

Equipe projet : 58 personnes



Les risques

Equipe projet

Risques

Planning prévisionnel

Risques propre à la gestion du projet : objectifs mal définis, com inefficace, problème d'organisation

Risques planning : délais trop courts

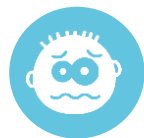
Risques humains : mauvaise communication, compétences, désengagement, conflits, turnover, peur du changement

Risques techniques : pas d'accès aux technologies requises, complexité du projet, incompatibilité avec le SI

Risques liés à la crise COVID : éloignement des équipes, absentéisme

Retard outil PC SCOL : retard dans la livraison des modules

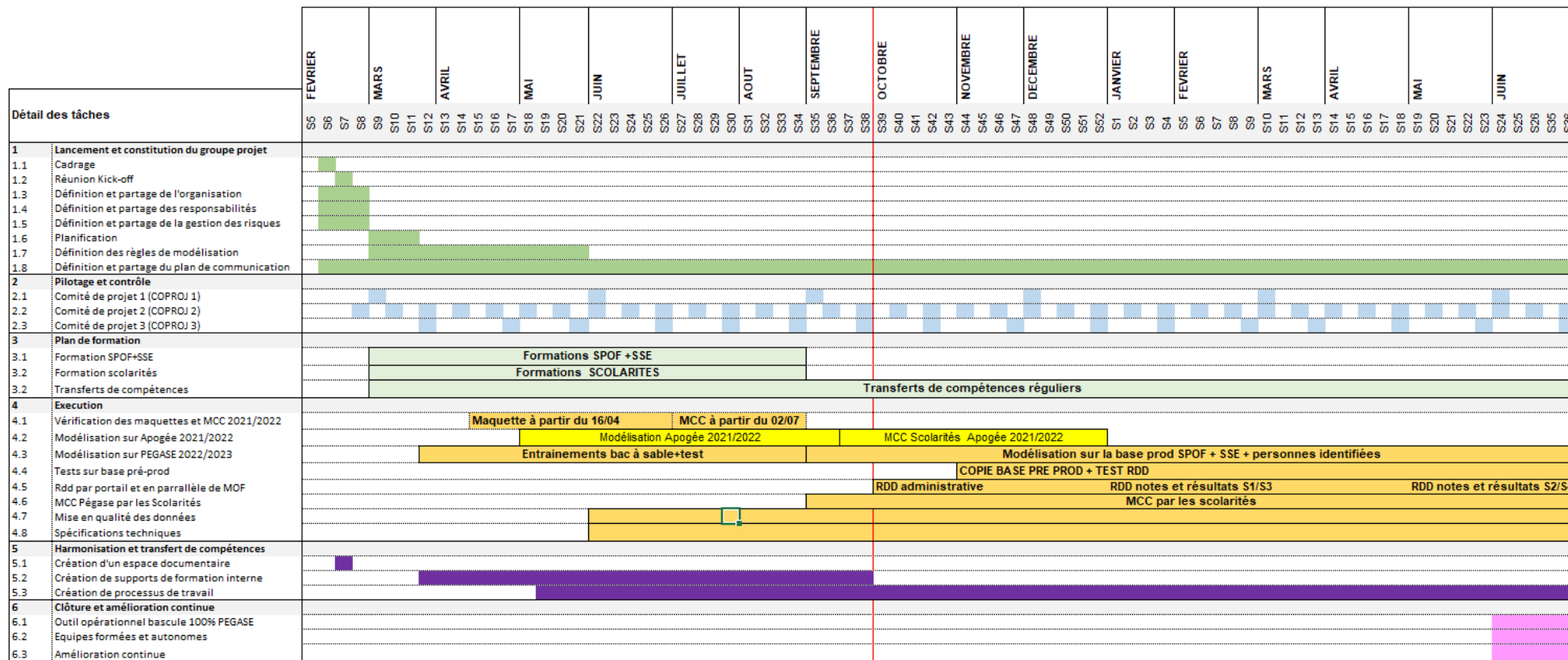
Changements dans les maquettes 2022/2023



Equipe projet

Risques

Planning prévisionnel



Prochaines étapes



Finalisation de l'équipe projet



Invitation Teams PEGASE



Identification des besoins en formation



Lancement des plans de formation



Validation des règles de modélisation



Entrainements bac à sable



Modélisations base test



Modélisations base prod



Démonstration à la demande

ÉGASE

Mon établissement Pégase

Sélectionner le module sur lequel vous souhaitez travailler

INS Inscrire gestion	CHC Choisir un cursus	COC Contrôler le cursus
COF Construire l'offre de formation	MOF Mettre en œuvre les formations	REF Référentiel

julie.labrunhie@univ-cotedazur.fr

Merci pour votre attention